

LA QUEROLA D'ORDINO

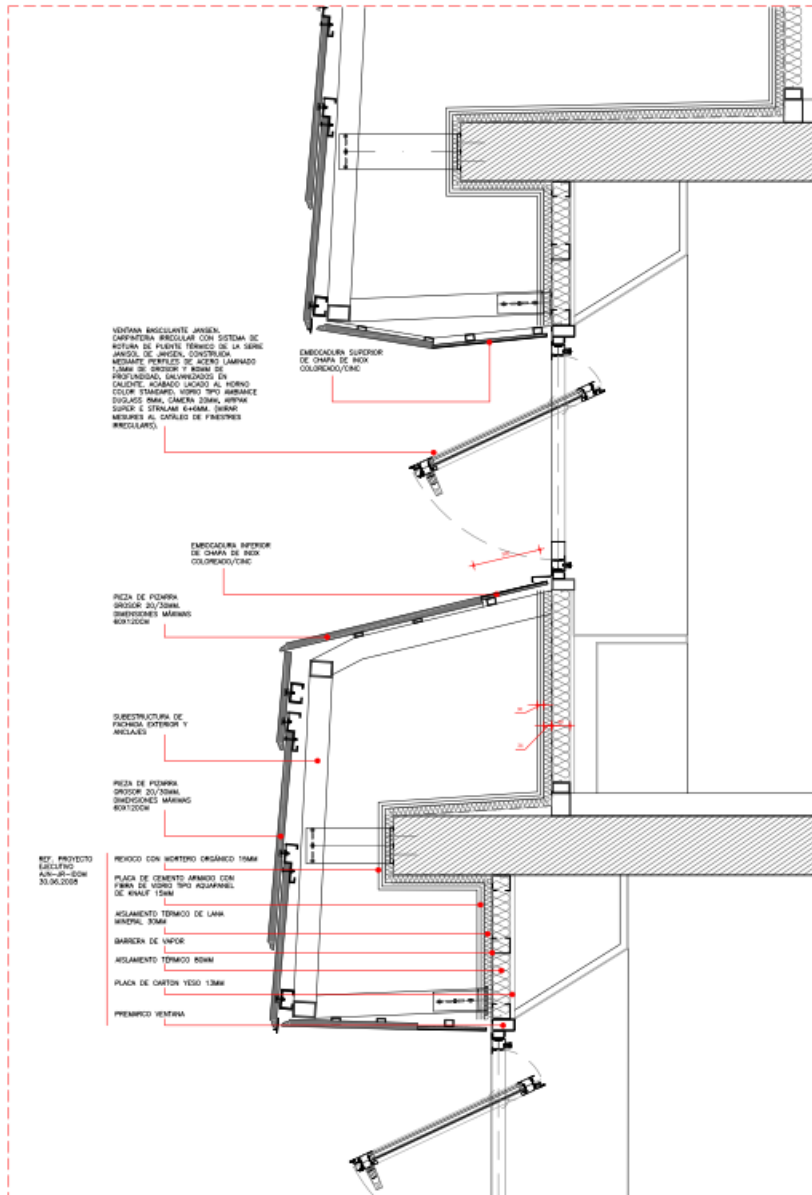
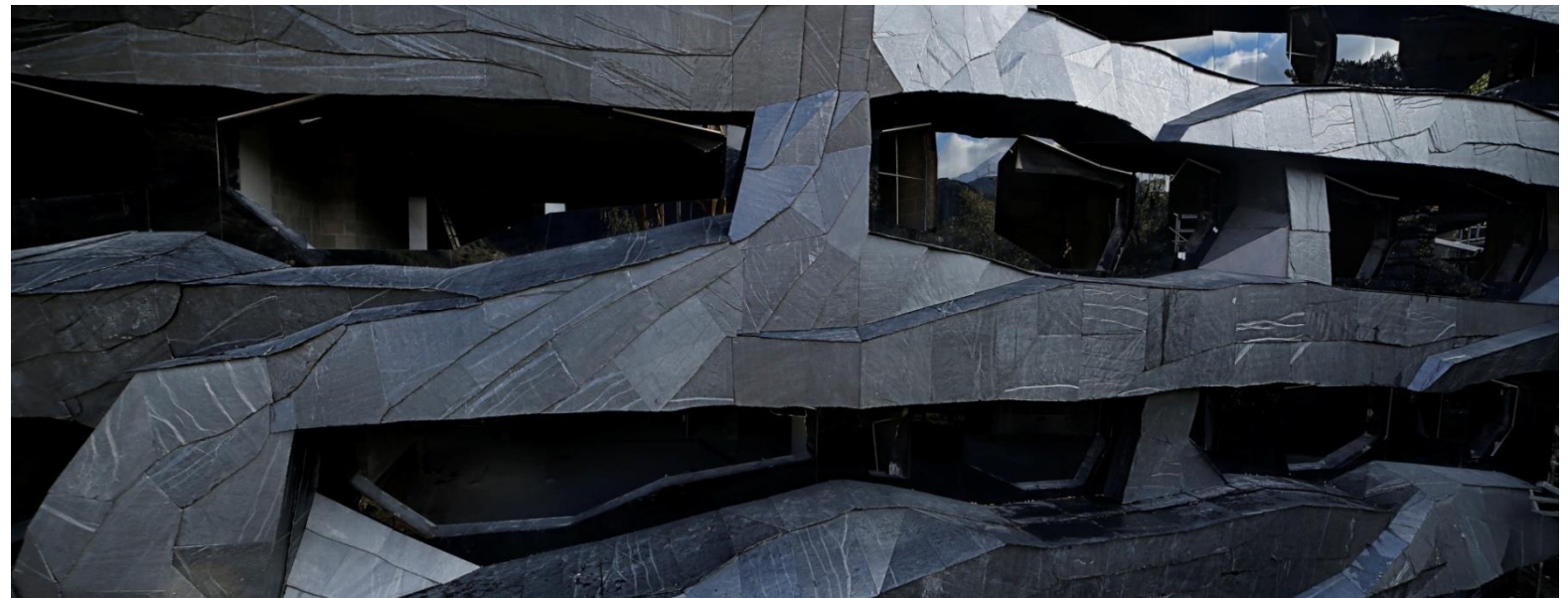
MEMÒRIA DE QUALITATS

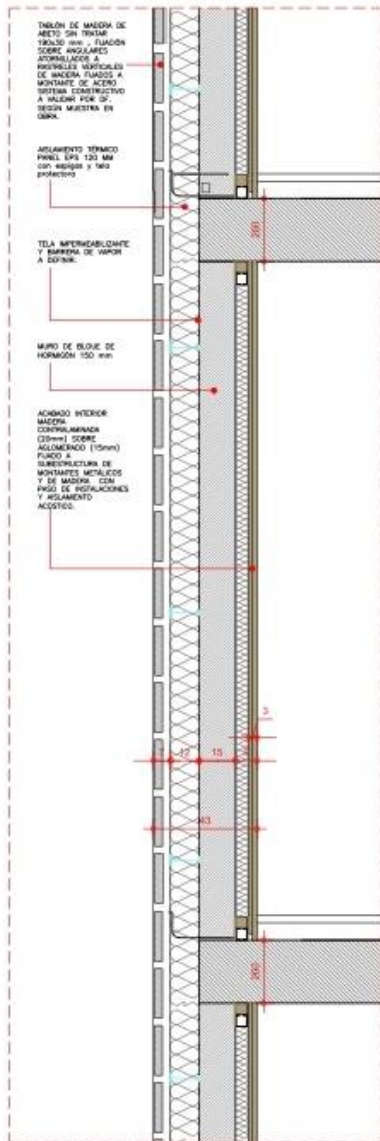


Distribució de les 7 Queroles

Façana Nord-OEST:

- 1) Estructura de façana d'alumini recoberta de pedra de pissarra, amb un alt nivel d'impermeabilització (lamina Tyvec) i aïllament de 20cms de llana de roca que permet obtenir una certificació energètica de A en relació a la normativa d'Andorra
- 2) Finestres d'alumini Schuco amb un coeficient de 0.9 i perfil·leria d'acer Foster a les Finestres pivotants de grans dimensions.
- 3) Estudi sistema funcionament finestres cara Nord i zenitals, diferent per cada unitat

**SECCIÓ**



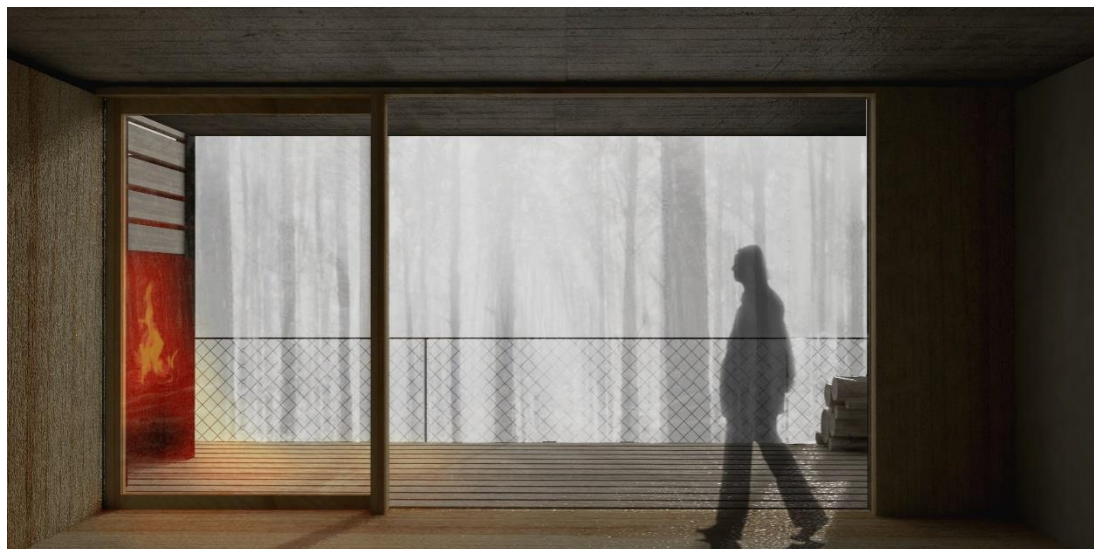
SECCIÓ



Façana Sud-est:

- 1) Pareds de tancament amb aïllament adherit de llana de roca de 20cms i impermeabilització amb llamina Tyvec. L'acabat de taulons de fusta dermatractada es realitza amb una doble estructura d'alumini lacat, llaminat de forma expressa per La Querola. Les seves característiques contribueixen ampliament en l'obtenció de certificat energètic.
- 2) Finestres d'alumini Schuco amb un coeficient del 0.9. A títol informatiu es necessari recordar que la norma fixa el coeficient en 1.3.
- 3) Les terrasses estan tancades amb barana d'acer lacat i malla d'acer inoxidable tensada.





TERRASSA SUD-EST DES DE CUINA



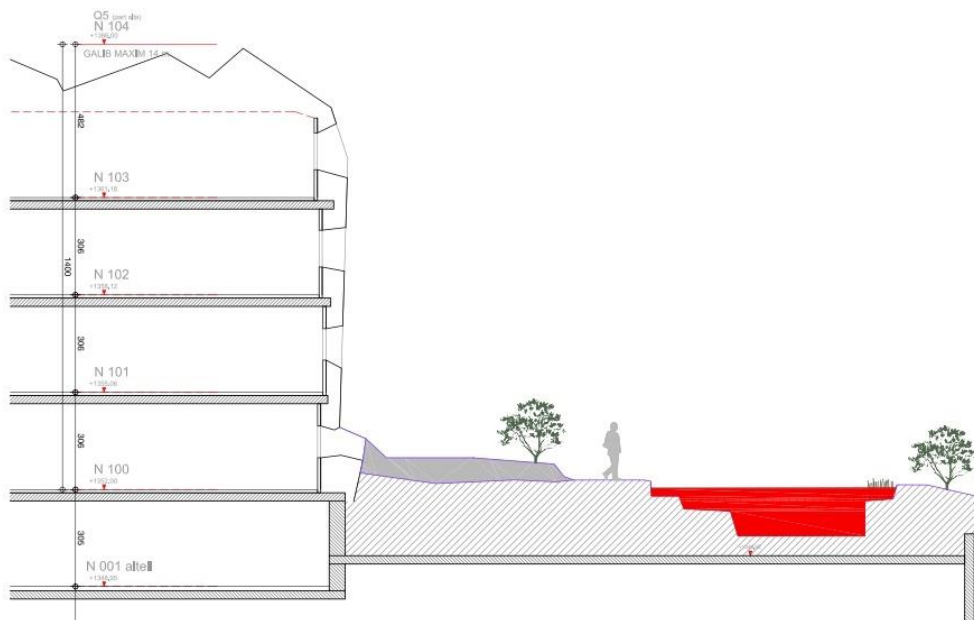
ACCES A HABITATGES DES DE APARCAMENT



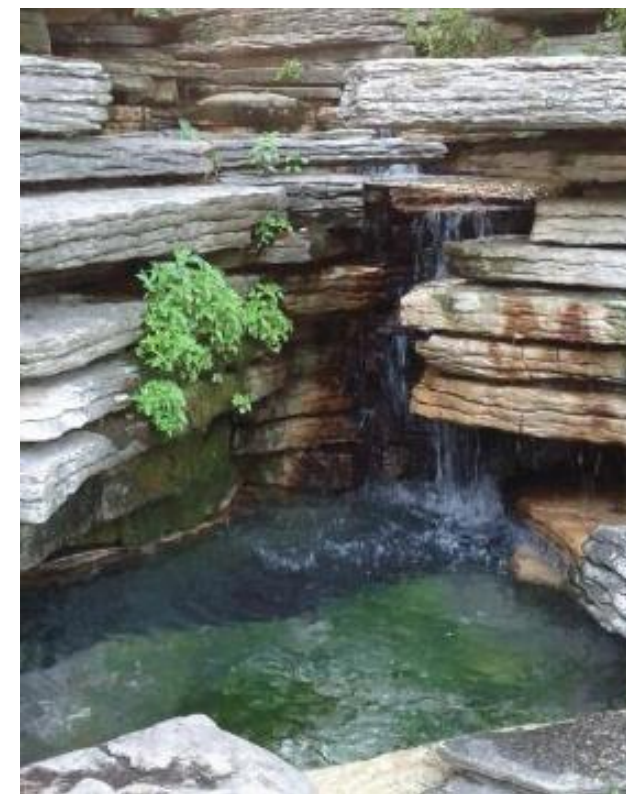
FAÇANA NORD-OEST: VISTES A ORDINO



FAÇANA NORD-OEST: VISTES A ORDINO



Les zones comunitàries exteriors ocupen tot l'espai entre les Queroles Q5 i Q6 i acullen l'estany i els jardins com a forma d'articular les diferents edificacions. Tots els materials i elements utilitzats aquí són característics del paisatge circumdant, com la roca, l'herba, les flors de temporada, els arbres i les fonts d'aigua.

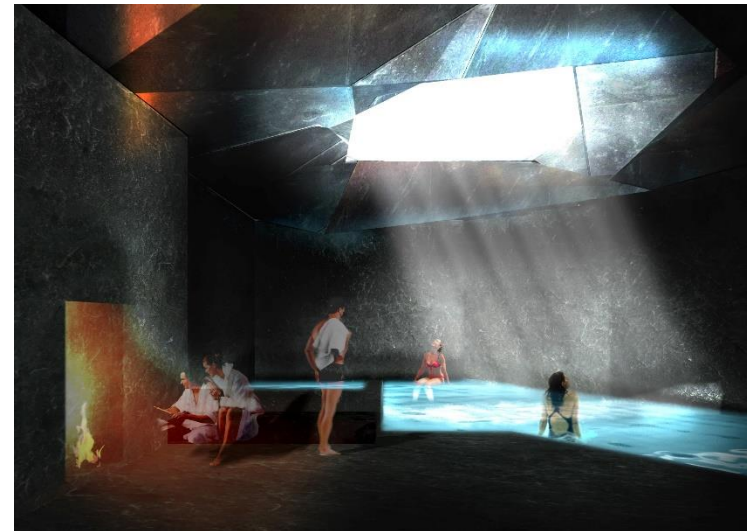




HALL ZONES COMUNES



PISCINA - TEATRE



SPA

Existeixen dos zones comuns, interior i exterior. La primera es situa en un gran con de pedra de gran alçada a la zona inferior de la Querola Q2 amb accés directe des de el jardí-piscina. Comporta les següents prestacions:

- 1) Sala multiusos exclusiva per la comunitat de propietaris apta per billar, tenis de taula, projector de televisió, events.
- 2) Zona de fitness equipada i espai destinat a altres activitats com el ioga.
- 3) Zona de banys equipada amb Spa, espai de masatge, hammam, sauna i cubeta d' hidromassatge exterior incrustada en la façana de pissarra.
- 4) Piscina interior amb zona de relaxació de disseny exclusiu.
- 5) Hall de grans dimensions que assegura la comunicació entre les diferents zones pero també de tot l'espai comú amb les diferents Queroles.



Tots els elements essencials han estat dissenyats exclusivament per La Querola. Els armaris de cuina són, evidentment, alguns d'ells. Hem confiat en Martínez-Otero, una empresa d'interiorisme amb projectes de primer nivell a tot el món, per al seu Disseny i producció, les portes estan cobertes amb un subtil estampat de bresca metal·lica que permet el joc de la transparència i la reflexió. El resultat és una combinació de materials contemporanis i tradicionals (fusta de roure) que té un paper central en el projecte d'interiorisme de La Querola.



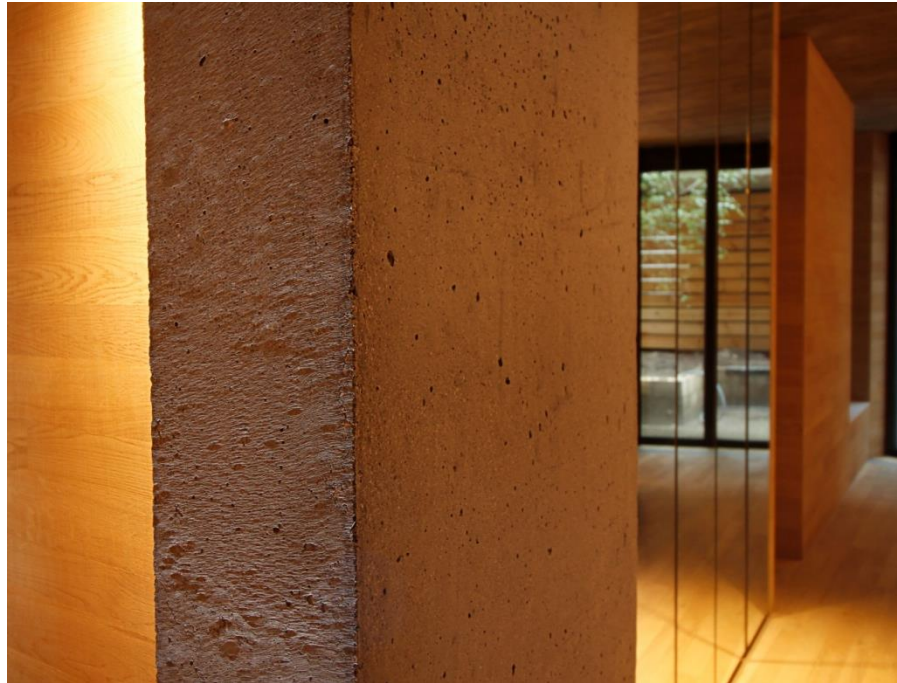
Podem veure una cuina àmplia, agradable i profusament moblada gràcies al conjunt d'armaris que fan funcionalitat als electrodomèstics d'alta gamma de Miele.

Esquerra: l'anomenada zona office on es poden realitzar funcions menors com preparar café, te, o begudes i disposa d'un sistema de rentat propi.

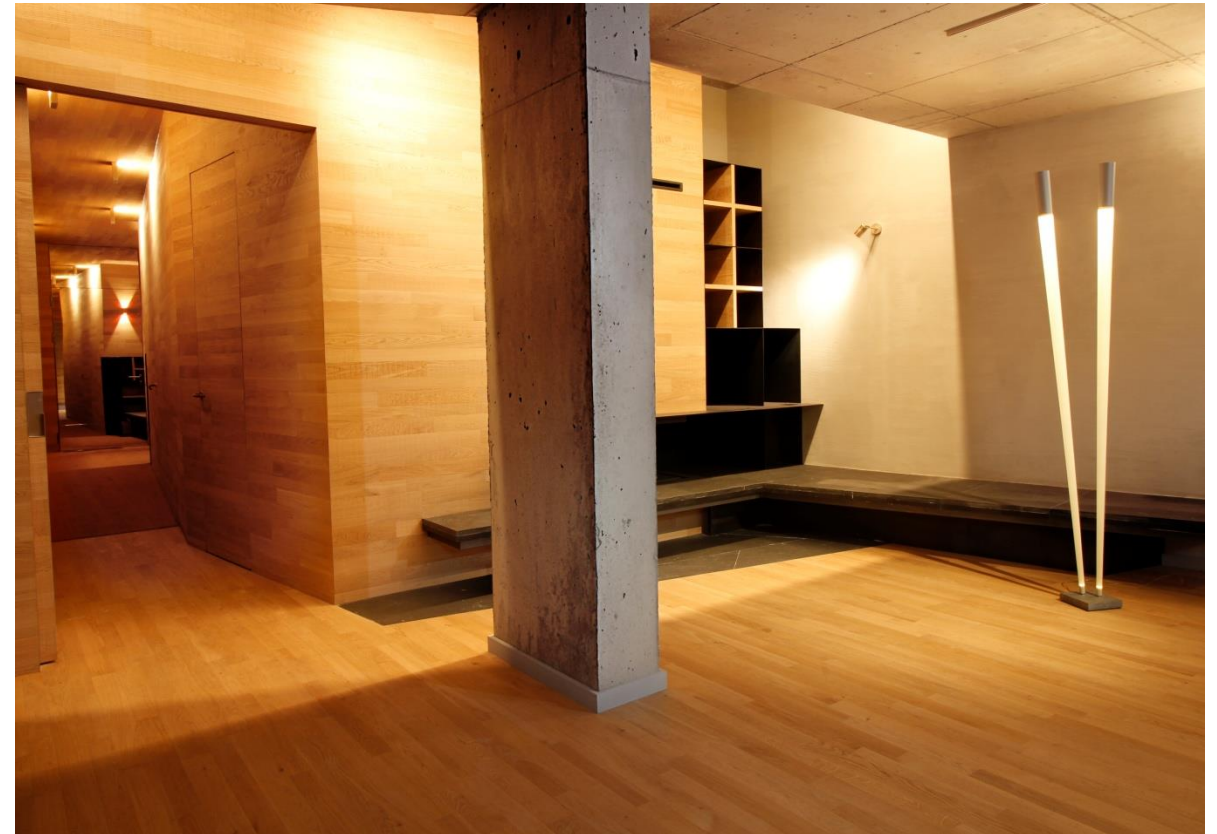
Dreta: al centre hi ha una gran taula de fusta de roure dissenyada per Jean Nouvel i produïda per artesans francesos que treballen de manera tradicional.



Un dels principis que articulen La Querola és la transversalitat de les cases, és a dir, que totes les unitats van desde la façana Nord-oest de pedra fins a la façana Sud-est de fusta, potenciant dos paisatges radicalment oposats. Aquesta transversalitat també confereix a cadascuna de les façanes usos diferenciats, la contemplació del paisatge en el cas de la Nord-oest i el confort habitable en el cas de la sud-est amb la incorporació de terrasses de grans dimensions. A les cuines aquestes terrasses es transformen en espais exteriors amb la seva barbacoa de acer. Finalment i gràcies a la gran corredera de la cuina, s'aconsegueix una nova relació entre l'interior de les cases i aquest espai de vida exterior.



El diàleg entre les dues façanes també determina el color, la textura i la disposició dels materials utilitzats. L'elecció de Jean Nouvel per a tons més clars a les habitacions que s'obren al sud-est té un contrast amb les habitacions obertes al Nord-oest amb un revestiment de pissarra. El material dominant és la fusta de roure. Els armaris tenen uns acabats excel·lents i estan equipats amb portes mirall per reflectir tant l'interior com el paisatge. La mateixa fusta s'utilitza en el parquet d'Admonter que està fet de blocs amples, així com en envans i portes. Els sostres són de formigó vist mantenint les formes resultants de l'ús de l'encofrat.



Vista interiors family room

A La Querola totes les cases tenen un Family Room. Es tracta d'un ample espai amb els acabats idèntics a la resta de l'habitatge. El seu Disseny permet diferents utilitats com poden ser un Home cinema, una bodega o una zona de jocs entre altres.



Vista de la entrada al family room i a l'aparcament

En el projecte de La Querola s'ha previst que totes les cases tinguin dues entrades, una directa des del exterior de la zona ajardinada i de les escales exteriors, i l'altra des de la zona del aparcament. Aquesta ultima dona accés al family room i a l'aparcament privat.

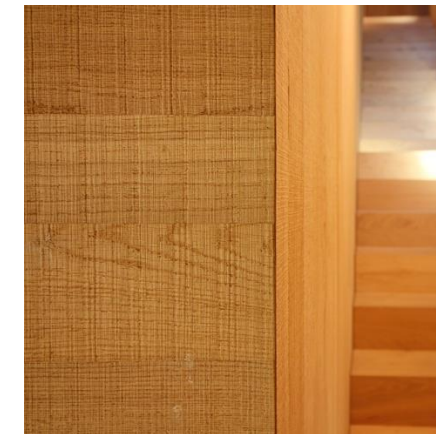
Els acabats son els mateixos que a la façana Sud, fusta i alumini/acer lacat creant continuïtat en els tractaments i evitant aquestes ruptures tan perjudicials que es produeixen en certs edificis. Els sostres també seguirán la tònica general amb el formigó vist.



Fusta

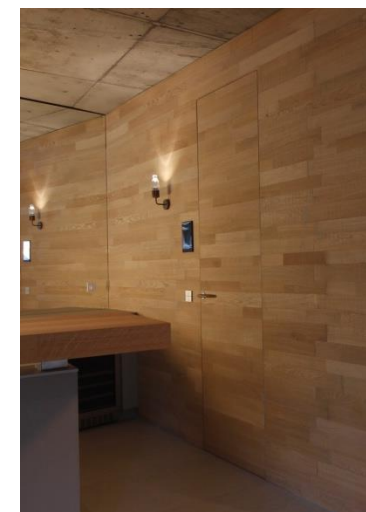
El material més freqüent a La Querola és sens dubte el parquet de fusta. És per aixó que hem escollit un producte tri-capa amb acabat de roure i fusta de làrix a l'interior per assegurar una durabilitat potent.

La diferència entre el revestiment de terres i parets resideix en la textura que es menys accentuat pels terres facilitant el treball de neteja. Tot el parquet vertical està col·locat amb llistons i l'horitzontal amb producte químic adaptat al terra radiant existent.



Portes interiors

Les portes a l'interior dels habitatges de La Querola tenen tres característiques que cal destacar. En primer lloc la seva alçada mitjana que és de 2,65 m és la mateixa a l'alçada dels murs que tanquen i en tercer lloc, el recobriments de parquet vertical és el mateix que el de les parets. Per tant l'impacte visual de les portes és inexistent.

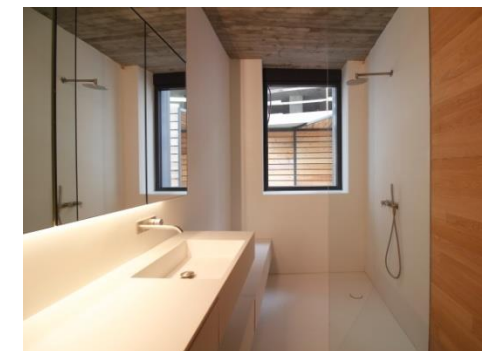


Solid Surface

Tots els banys sense excepció, són tractats amb un material resinós de altes prestacions, molt utilitzat en espais assèptics, que permet la realització de un sense fi de formes sense que apareixin juntes de muntatges.

Per La Querola hem escollit dos productes, el Corian molt conegut i reconegut a tota Europa, en tots els banys de la façana Nord que son foscos, i el Krion de la casa Porcelanosa a la resta de banys que son de color Toffe.

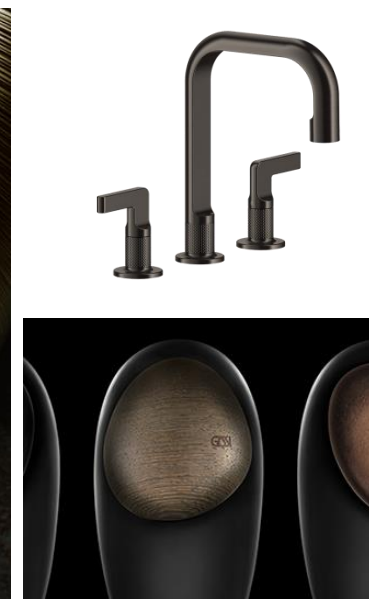
<https://www.porcelanosa.com/colecciones/krion/>



Aixetes Gessi

Les aixetes italianes de bany i cuina de Gessi combinen un disseny excel.lent, un rendiment tècnic i uns acabats Excel.lents. Totes les aixetes de La Querola tenen un acabat exclusiu a mida.

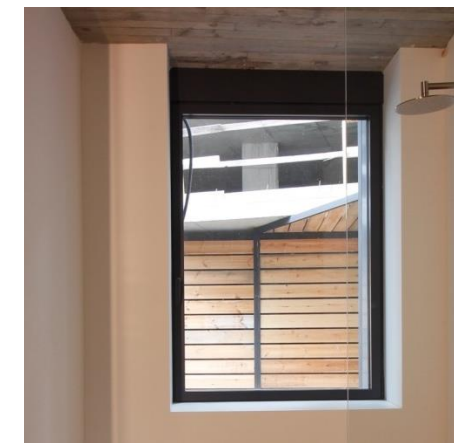
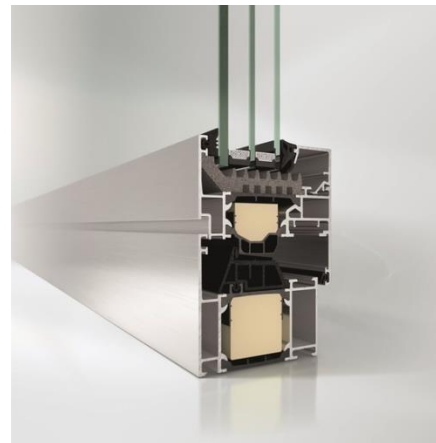
<https://www.gessi.com/en/catalogue/bathroom>



Serralleria d'alumini Schuco

La major part de la serralleria d'alumini de La Querola es de la casa alemana Schuco de gran prestigi reconeguda pels seus avenços tecnològics sobretot en matèria de aïllament tèrmic. De les series que figuren en el catàleg de Schuco hem escullit la 75 a la façana Nord i la 65 a la façana Sud. La diferència es purament per consideracions tècniques i geomètriques.

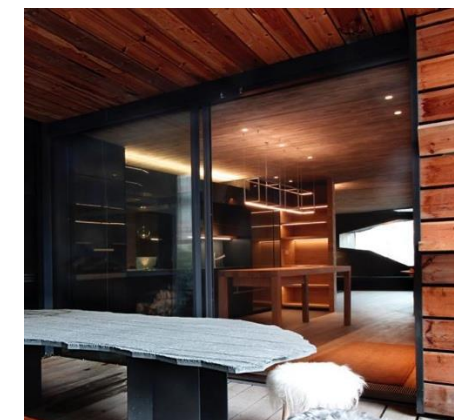
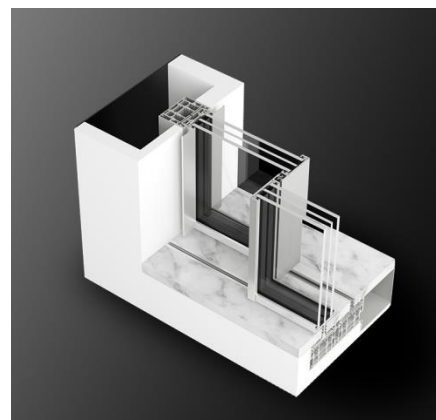
<https://www.schueco.com/web2/es/particulares/productos/ventanas>



Serralleria d'alumini Hyline

Hyline és una empresa portuguesa especialitzada en fusteria d'alumini en la qual es centra en el vidre més que en el metal, per tant els marcs d'alumini es redueixen a la mínima expressió. Això s'ajusta al nostre disseny de minimitzar el límit entre l'espai privat interior i exterior a la zona de la cuina.

<https://hyline.com.pt/products/>



Serralleria d'acer Forster

Forster és una empresa suïssa especialitzada en fusteria d'acer. Per a La Querola hem escollit el model "Forster Unico" per a les Finestres d'aïllament tèrmic de la façana Nord-oest i les portes. La seva construcció robusta concideix amb el pes que en algunes de les obertures superiors supera els 600 kg.

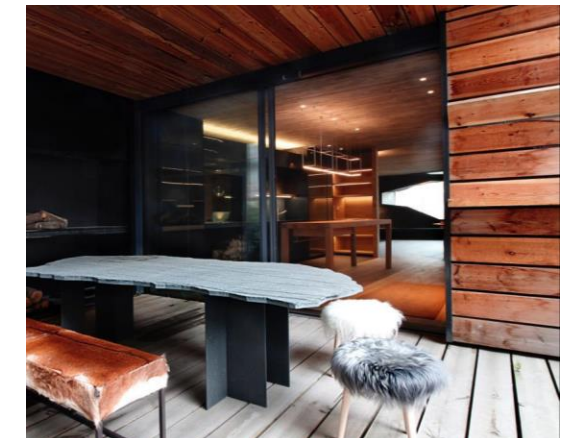
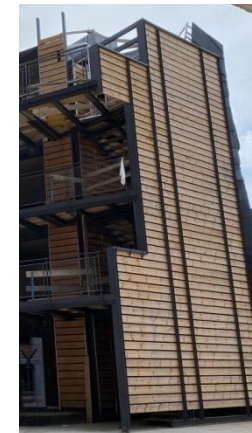
<https://www.forster-profile.ch/gb-en/solutions/systemapplication/windows-glazing-with-thermal-break.html>



Fusta Façana sud

La façana sud s'ha volgut en fusta en contraposició de la façana nord que és de pissarra. Per aquest motiu necessitem d'un tipus de fusta que mantingui les seves característiques geomètriques malgrat una pèrdua de color en benefici d'un grisàci que és en definitiva on volem arribar. La fusta escullida és de pí termotractat de 3cm amb una fixació d'alumini industrialitzat especialment per La Querola. Aquesta fusta rep un tractament per calor que produeix una disminució molt considerable de la humitat, i par aixó la seva geometria invariable, i lleugera el conjunt, el que va permetre una estructura d'alumini en lloc d'una d'acer que exigiria un cert manteniment.

En el terra i el sostre de les terrasses de fusta té una dimensió de 6,5cms.



Baranes de malla d'acer inoxidable

Persistint en la necessitat de crear una relació entre l'interior i l'exterior particular, les baranes s'han projectat amb una malla d'acer inoxidable amb tensió eliminant d'aquesta manera un obstacle important entre els dos espais. Aquesta barana s'ha fet extensiva a les escales exteriors d'accés a les diferents cases.

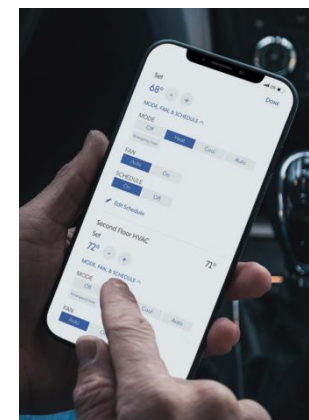


Sistema de domòtica Lutron

Pel control del conjunt de les instal.lacions, La Querola ha apostat per la firma americana Lutron.

Aquesta empresa amb seu a Nova York és líder en dispositius i sistemes de control. El seu principal repte és la integració constant a la xarxa Intel.ligent per assolir els seus objectius que són l'estalvi energètic, el confort i la versatilitat per adaptar-se a noves tecnologies.

<https://www.lutron.com/es-LA/Paginas/default.aspx>

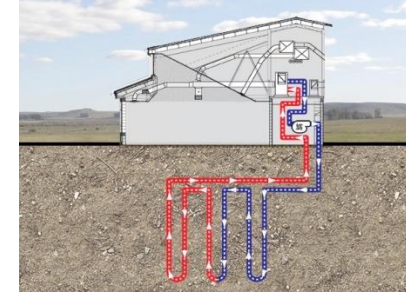


Geotèrmia

La geotèrmia consisteix en modificar la temperatura de l'aigua a partir d'un cicle de moviment fins a l'interior del sòl. A La Querola s'han fet 165 pous de 105m per alimentar el conjunt de les bombes de calor.

La temperatura que s'obté té en aquesta profunditat és de uns 12 graus en època d'hivern que son suficients per produir la enèrgia necessària.

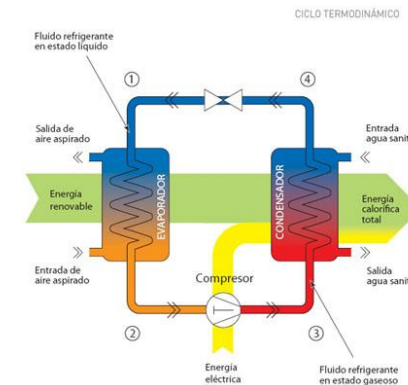
La geotèrmia que és totalment renovable, permet produir calor a l'hivern i fred a l'estiu i per tant representa un sistema integral d'acondicionament d'aire així com de producció d'aigua calenta sanitària.



Bombes de calor

Les bombes de calor de Samsung tenen diferents potències (de 28 a 46 kWh) segons la mida de l'habitatge i tenen un COP aproximat de 5, és a dir, les bombes retornen més energia que la consumida. Cada habitatge disposa d'una sala on es troben les màquines que produeixen energia geotèrmica. Samsung és una empresa de confiança que pot assumir l'execució i el manteniment d'un sistema de calefacció tan innovador.

<https://www.samsung.com/es/business/climate/>



Sòl radiant

Dins del marc d'aquesta política de fidelització que ha portat a terme La Querola, una altra empresa que ha col·laborat molt és Uponor, prové de Finlàndia i es actualment líder en sòl radiant. A part del terra, s'ha utilitzat conducte Uponor per l'equipament dels pous geotèrmics i també s'ha utilitzat el sistema Uponor Port que evita el consum d'aigua calenta sanitària del dipòsit, és a dir l'aigua que surt de l'aixeta no ha estat acumulada i manté totes les garanties pel subministrament public.

<https://www.uponor.es/>

**Equipament cuina i bugaderia**

Totes les cuines de La Querola venen equipades amb tots els electrodomèstics marca Miele de nivell superior:

Nevera de ví KwT6321UG

Renta-vaixelles G7150SCV

Forn H7890BP

Nevera Mastercool KF7465FL

Placa inducció KM7465FL

Domino Teppanyaki CS7632

Campana DA2628

<https://www.miele.fr>



El mes de gener de 2022 SEACE (Samsung Electronics Air Conditioner España) va ser premiat “Millor projecte d’ingeniera” per l’innovador sistema d’aire condicionat de la Querola d’Ordino.

El 26 d’abril de 2022, La Querola d’Ordino va ser premiat com el “Millor projecte Immobiliari i Sostenible d’Andorra” pel Diari La Razón a Madrid.

Per més informació:

<https://laquerolaordino.com/>